

---

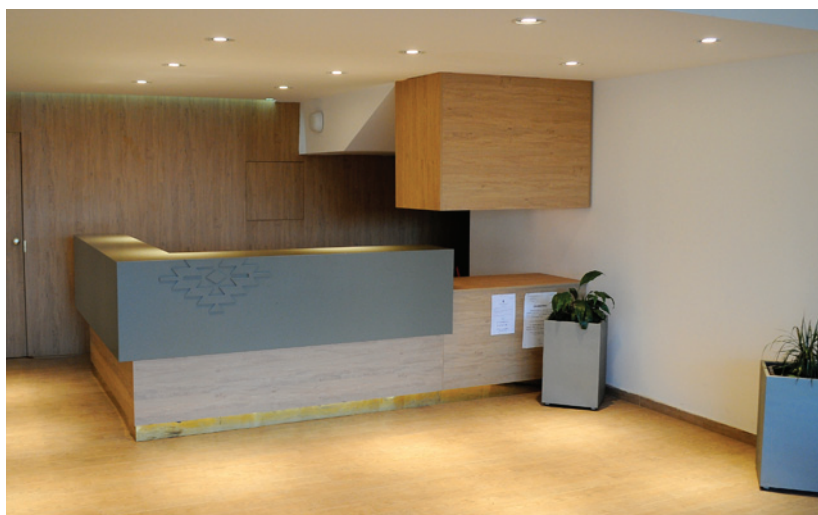
# HOTEL NORDIC

## GUČA



Dobra  
priprema je  
**ključ**  
**svakog**  
**uspeha**

[www.hotelguca.com](http://www.hotelguca.com)



---

## HOTEL NORDIC

### GUČA

Hotel Nordic u Guči predstavlja program namenjen sportistima i sportskim klubovima koji je prilagodjen svim uzrastima i kategorijama

Prezentaciju hotela mozete pogledati i na našem sajtu [www.hotelguca.com](http://www.hotelguca.com).

Guča je varošica u srcu Dragačeva, smeštena u pitomoj kotlini na 340 metara nadmorske visine. Okružuju je planine Ovčar, Čemerno i Jelica i daju joj epitet planinskog mesta sa idealnom klimom za odmor, šetnju i rekreaciju. Od Beograda je udaljena 160 km. Gradić se nalazi u neposrednoj blizini planine Ovčar, poznate kao Srpska Sveta Gora, koja spada u jednu od najznačajnijih turističkih destinacija naše zemlje





Varoš Guča postala je svetski poznata po Dragačevskom saboru trubača, koji predstavlja najveću svetsku trubačku manifestaciju. Poslednjih nekoliko godina okuplja više stotina hiljada posetilaca.

Dragačevo je kraj u zapadnoj Srbiji - na obroncima planina Jelice, Golubca Krstaca i Čemerna i u slivovima reka Belice, Moravice (Zapadna Morava) i Tolišnice. Najveći deo Dragačeva u sastavu je opštine Lučani. Dragačevo se prostire po blago zatalasanom terenu, koji je obrastao šumama i voćnjacima.

Najviši vrh u Dragačevu je planina Ovčar sa 985 metara nadmorske visine, dok su na Jelici najviši vrhovi Crna stena sa 929 m i Gradina 849 metara nadmorske visine. Ostali vrhovi su znatno niži.

Klima je u ovom kraju je umereno-kontinentalna, sa postepenim prelazima iz jednog u drugo godišnje doba. Nešto je oštija u gornjem delu Dragačeva, koje je više planinsko. Maksimalne temperature u leto prelaze i 30°C. Prosečna količina padavina tokom godine nadmašuje 700 mililitara po jednom m<sup>2</sup>.

Planine su uglavnom obrasle listopadnom šumom, a samo izvesni njihovi delovi prekriveni su četinarima, uglavnom borom i jelom. Inače, ovde rastu: bukva, hrast, grab, brest, a u nižim predelima ima bagrema, topole, jove i vrbe.





---

## HOTEL NORDIC

### GUČA

U samom centru naselja, nalazi se hotel Nordic. Izgrađen je 1981. godine po projektu arhitekta Mihaila Mitrovića, ima 2320 kvadrata i 33 sobu i 3 apartmana. Sve sobe su trokrevetne, dok su apartmani za 4 i 5 osoba. U sklopu hotela nalazi se restoran tradicionalne kuhinje, kao i dve sale za ručavanje.

Hotelski meni je potpuno prilagodjen svakoj ciljnoj grupi i izlazimo u susret i specifičnim potrebama gostiju, shodno njihovim energetskeim potrebama i uzrastu sportista. Komforan i udoban smeštaj, kvalitetna ishrana i adekvatna sportska infrastruktura su osnovni preduslovi na kojima hotel Nordic gradi svoju poziciju prepoznatljive baze za pripreme sportista svih uzrasta i kategorija.

Sportski kompleks u Guči, koji je na raspolaganju sportistima i u neposrednoj je blizini hotela, poseduje dva fudbalska terena, terene za kosarku, rukomet, odbojku i odbojku na pesku kao i otvoreni bazen.

Osim idealnih sportskih terena, klime i planinskog okruženja, ono zbog čega brojni klubovi biraju Guču i naš hotel kao svoju bazu za pripreme jeste i činjenica da je Dragačevo, kao region, po broju prvligaša u svim sportovima odmah iza beogradskog regiona, što omogućuje organizovanje pripremih utakmica u periodu boravka u Guči.





Program relaksacije nakon fizičkog napora podjednako doprinosi kvalitetu sportskih priprema, zato se u našoj ponudi nalazi i poseta wellness centrima u Ivanjici i Ovčar banji, gde gostima nudimo i mogućnost korišćenja zatvorenih bazena.

#### **ŠTA OBUHVATA NAŠA PONUDA:**

- Kapacitet hotela je 110 ležaja Smeštaj je organizovan u dvokrevetnim i trokrevetnim sobama sa kupatilom i TV prijemnikom.
- Obezbedjeni peškiri (1veliki+1 mali ) za čitavu grupu.
- Hotel poseduje i prostranu igraonicu za brojne sadržaje u periodu boravka.
- Sportski kompleks koji je u neposrednoj blizini hotela.
- WI FI u hotelu.
- Uslugu punog pansiona sa menijem koji je prilagođen konkretnoj grupi sportista
- Boravišna taksa iznosi 65,00 dinara, a dnevno osiguranje 10,00 dinara i ulazi u cenu aranžmana
- Mogućnost organizovanja poseta wellness centrima u Ivanjici i Ovčar banji. Ovi programi se dodatno plaćaju u zavisnosti od cena ulaznica.
- Mogućnost plaćanja na više rata

---

**HOTEL NORDIC**  
GUČA



[www.hotelguca.com](http://www.hotelguca.com)

*Hotel Nordic  
je u mogućnosti da izadje u susret brojnim  
zahtevima kako pre tako i tokom boravka u  
našem hotelu. Pored toga, osoblje hotela će  
svojim iskustvom i ljubaznošću učiniti da se  
uskoro opet vratite u Guču.*

*U nadi da ćemo se uskoro videti,  
Srdačan pozdrav,*

*Srdjan Stojanović, direktor  
Ocean Rental, Hotel Zlatna Truba, Guča  
062/10 88 660*

---

# HOTEL NORDIC

## GUČA

TRG SLOBODE BB, 32230 GUČA  
+381 32/854-459  
[office@hotelguca.com](mailto:office@hotelguca.com)